

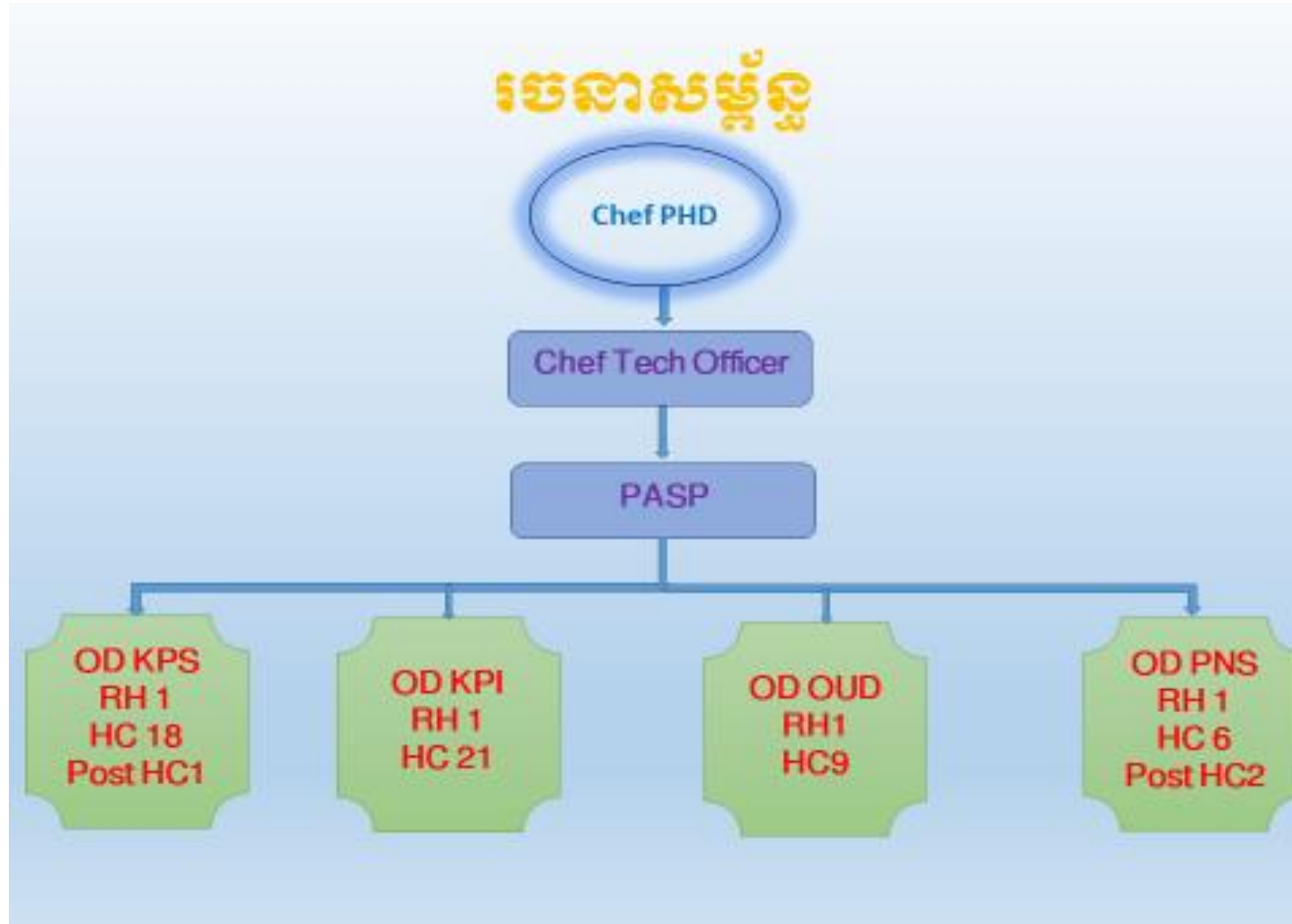


**របាយការណ៍ និងសកម្មភាពការងារអនុវត្ត  
របស់កម្មវិធីអេដស៍ ខេត្តកំពង់ស្ពឺ  
សម្រាប់៩ខែក្នុងឆ្នាំ២០២០**

# មាតិកា

- រចនាសម្ព័ន្ធគ្របដណ្តប់នៃការអនុវត្តកម្មវិធីអេដស៍
- កិច្ចសហការ/ការសម្របសម្រួលរវាង PHD, OD, RH & HC ជាមួយអង្គការដៃគូ
- លទ្ធផលសម្រេចបានសំខាន់ៗទាក់ទងទៅនឹងស្ថានភាពជំងឺអេដស៍ និងសូចនាករ
- ចំណុចខ្លាំង
- បញ្ហាប្រឈម និងដំណោះស្រាយ
- សំណូមពរ
- ផែនការសម្រាប់ត្រីមាសបន្ទាប់

# រចនាសម្ព័ន្ធគ្របដណ្តប់នៃការអនុវត្តកម្មវិធីអេដស៍



ការសហការ/ការសម្របសម្រួលរវាង PHD, OD, RH & HC ជាមួយអង្គការដៃគូ

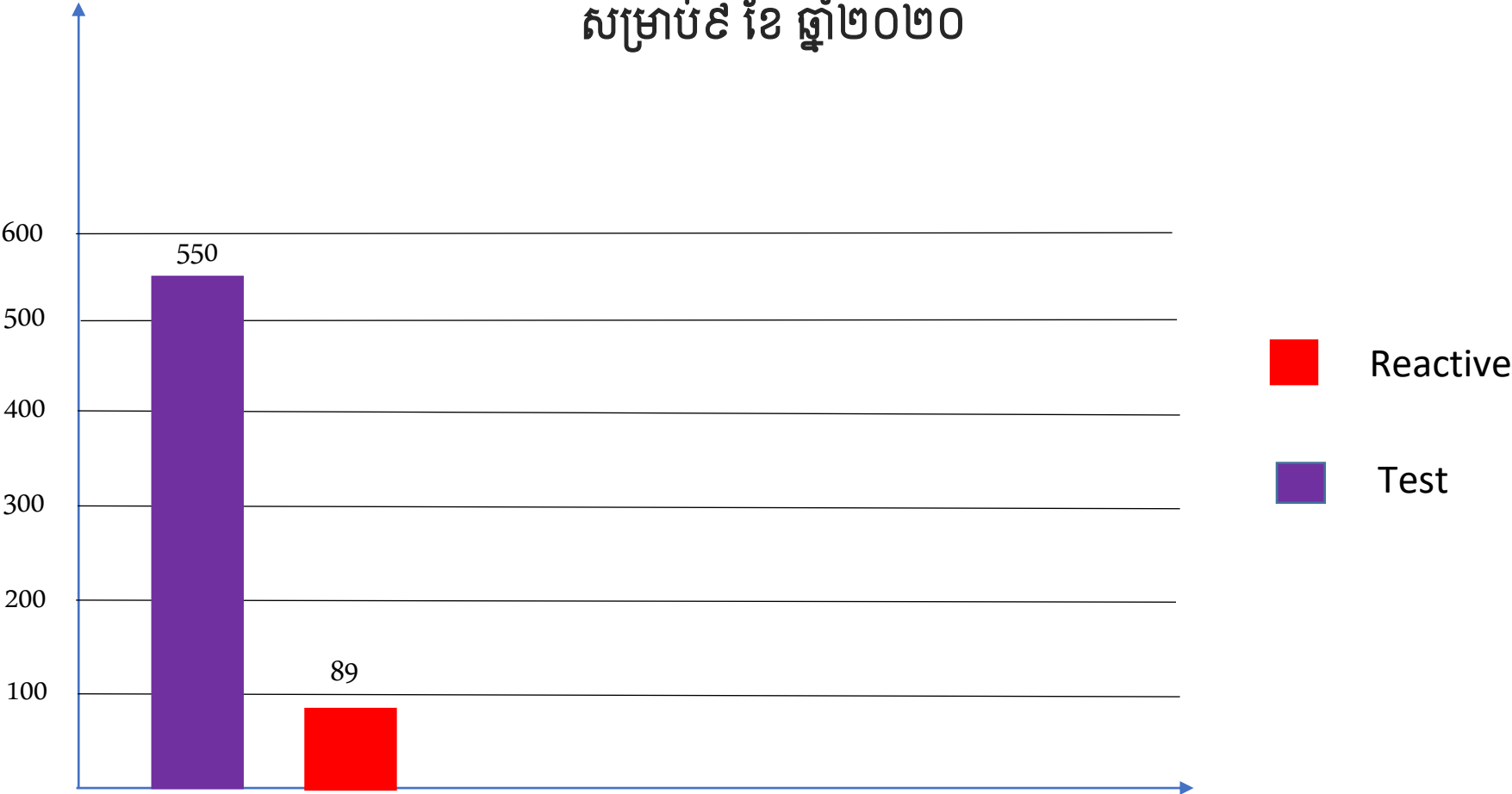
## អង្គការដៃគូ

- CWPD
- AHF
- MHC
- P-C

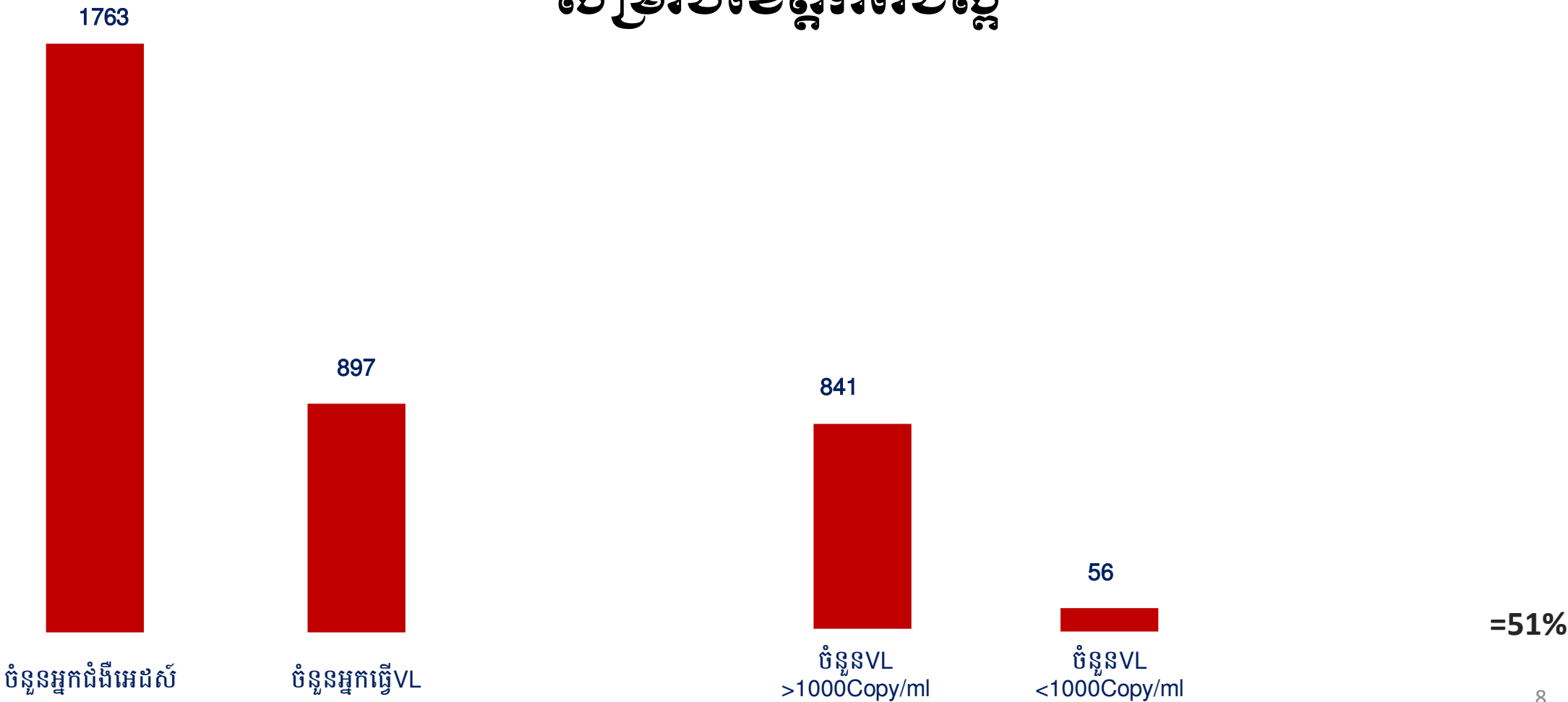
<b>CWPD</b>	ចំនួនកន្លែងគ្រឹះស្ថានកម្សាន្តសប្បាយ	55
	បុគ្គលិកគ្រឹះស្ថានកម្សាន្តសប្បាយ	689 ( បានទទួលការអប់រំ )
<b>MHC</b>	ចំនួនក្រុមបុរសស្រលាញ់បុរស (MSM)	715 ( បានទទួលការអប់រំ )
	ចំនួនក្រុមបំប្លែងភេទ (TG)	88 ( បានទទួលការអប់រំ )

# លទ្ធផលសម្រេចបានសំខាន់ៗទាក់ទងទៅនឹងស្ថានភាពជំងឺអេដស៍ និងសូចនាករ

ចំនួនប្រជាជនទូទៅ ដែលបានមកធ្វើតេស្តឈាម និងលទ្ធផលតេស្តឈាមនៅសេវា VCCT  
សម្រាប់៩ ខែ ឆ្នាំ២០២០



ចំនួនអ្នកជំងឺអេដស៍សកម្ម ដែលទទួលការព្យាបាលដោយឱសថ OI-ART  
និង លទ្ធផល VL  
សម្រាប់ខេត្តកំពង់ស្ពឺ





# ចំណុចទាំង

- មានគណៈកម្មាធិការអេដស៍ខេត្ត (PAC) លេខាធិការដ្ឋានអេដស៍ខេត្ត (PAS)
- គណៈកម្មាធិការអេដស៍ស្រុក (DAC)
- គណៈកម្មាធិការអេដស៍ឃុំ (CAC)
  - គណៈកម្មាធិការទាំងអស់នេះ មានកិច្ចប្រជុំសម្របសម្រួលពីអាជ្ញាធរជាតិប្រយុទ្ធនឹងជំងឺអេដស៍ (NAA) សម្របសម្រួលលើការប្រើប្រាស់លើកញ្ចប់ថវិកាអភិវឌ្ឍន៍របស់ឃុំលើវិស័យសុខាភិបាល ដើម្បី ៖
    - ស្វែងរកអ្នកជំងឺអេដស៍នៅក្នុងសហគមន៍
    - ផ្តល់ប័ណ្ណសមធម៌ ដល់គ្រប់អ្នកផ្ទុកមេរោគអេដស៍
    - ផ្តល់ថវិកាដល់អ្នកផ្ទុកមេរោគអេដស៍ដែលខ្វះខាតក្រីក្រខ្វះលទ្ធភាពក្នុងការមករកសេវា

# បញ្ហាប្រឈម និងដំណោះស្រាយ

ល.រ	បញ្ហាប្រឈម	ដំណោះស្រាយ
1	ខ្វះបុគ្គលិក ( បុគ្គលិកចូលនិវត្តន៍ )	បណ្តុះបណ្តាលថ្មី
2	ការផ្តល់របាយការណ៍យឺតយ៉ាវនៅតាម OD RH	ខ្វះសម្ភារ ( កុំព្យូទ័រ អ៊ីនធឺណេត )
3	អង្គការដៃគូគ្រប់គ្រងពីលើក្រុមប្រឈមមុខខ្ពស់តាមគ្រឹះស្ថានសេវាកម្សាន្តពុំបានគ្រប់ទាំងស្រុងក្នុងទូទាំងខេត្ត	ថ្នាក់ជាតិ
4	កុមារពេញវ័យដែលកំពុងទទួលសេវា OI-ART	?
5	កម្មករ កម្មការិនីរោងចក្រ	?

## សំណូមពរ

- សុំឱ្យថ្នាក់ជាតិចុះជួយ ឬធ្វើការប្រជុំសម្របសម្រួលការងារថ្នាក់ខេត្ត ថ្នាក់OD យ៉ាងតិច មួយ ឆមាសម្តង ដើម្បីពង្រឹងការងារគ្រប់គ្រង និងស្រង់ទិន្នន័យ ពង្រឹងការទប់ស្កាត់ ការឆ្លង HIV/AIDS ឱ្យមានប្រសិទ្ធភាពខ្ពស់បន្ថែម
- សុំឱ្យថ្នាក់ជាតិផ្តល់សម្ភារ ( កុំព្យូទ័រ អ៊ីនធឺណេត )
- ផ្តល់ថវិកាលើកទឹកចិត្តដល់ក្រុមការងារ និងគ្រូពេទ្យ ដែលបម្រើការនៅសេវា OI-ART

# ផែនការសម្រាប់ត្រីមាសបន្ទាប់

- ពង្រឹងការងារចុះអភិបាលការធ្វើតេស្តរកមេរោគអេដស៍ និងស្វាយនៅតាមមណ្ឌលសុខភាព និងមន្ទីរពេទ្យបង្អែក
- ពង្រឹងគុណភាពការព្យាបាលដល់អ្នកជំងឺអេដស៍ដែលបានចុះបញ្ជី
- ពង្រឹងការធ្វើ VL ឱ្យបានគ្រប់អ្នកជំងឺ
- ពង្រឹងប្រព័ន្ធទិន្នន័យ និងរបាយការណ៍ឱ្យមានប្រសិទ្ធភាព
- យុទ្ធសាស្ត្រស្វែងរកករណីថ្មី
- អ្នកជំងឺដែលរកឃើញថ្មីត្រូវបានព្យាបាលទាន់ពេល
- គ្រប់អ្នកជំងឺដែលបានព្យាបាលដោយឱសថ ART មាន VL តូចជាង 1000Copy/ml
- គ្រប់អ្នកជំងឺដែលបានព្យាបាលដោយឱសថ ART ត្រូវតែធ្វើ VL ឱ្យបានយ៉ាងតិចមួយដងក្នុងមួយឆ្នាំ

**សូមអរគុណច្រើន  
សំណួរ!**